



■ TERMOCAMINI A LEGNA

Mod. Artistico

Insieme: Arte e calore

Il **Mod. Artistico** è un **termocamino ad acqua funzionante a Legna** che esteticamente richiama il tradizionale caminetto in grado di esaltare l'armonia familiare creando intimità attorno al fuoco. Con il suo elevato rendimento termico dell'**85%** è in grado di riscaldare in modo uniforme e produrre acqua calda ad uso sanitario per intere abitazioni **fino a 300 mq.** Progettato per alimentare impianti a termosifoni, pavimento, fun-coils, funziona anche in parallelo con altri sistemi di generazione di calore: caldaia a gas, caldaia a gasolio e sistemi solari.

È dotato di valvola regolazione del tiraggio fumi, dell'aria primaria e secondaria, sistema innovativo per il controllo della combustione e la riduzione dei consumi di Legna in funzione delle esigenze di calore dell'ambiente e il totale confort dell'utente



Particolari e Vantaggi

ELEVATO RISPARMIO ECONOMICO

Grazie al funzionamento a Legna ed all'elevato rendimento dell'**85%**, dato dallo scambiatore "**Calor Plus**", fa risparmiare **fino al 65%** sul costo del riscaldamento rispetto all'uso di sistemi a gasolio o a gas

DESIGN

Originale con le sue linee curve che trasmettono all'ambiente armonia e leggerezza, rievoca lo stile del tradizionale focolare a Legna capace di esaltare i momenti d'intimità familiare

CONTROLLO DELLA COMBUSTIONE E DEI CONSUMI

Regolazione automatica del tiraggio fumi, dell'aria primaria e secondaria danno la possibilità di controllare completamente la combustione ottenendo il **massimo rendimento** e il **minor consumo di legna**

FUNZIONAMENTO AUTONOMO E PARALLELO

L'**Artistico** è in grado di funzionare in modo autonomo o integrato ad altri sistemi di generazione di calore : caldaia a gas , pannelli solari e caldaia a gasolio

LA CUCINA A LEGNA

L'ampia camera di combustione consente di preparare gustose **GRIGLIATE** o utilizzare il **GIRARROSTO** (optional) riscoprendo i genuini sapori della cucina a Legna senza pregiudicare la fase di riscaldamento

Principio di Funzionamento e pulizia

La prima fase di funzionamento consiste nel carico della legna all'interno della camera di combustione e nell'accensione manuale, analogamente alle operazioni che si effettuano per i classici caminetti a legna.

All'accensione il termocamino offre la possibilità di regolare la portata dell'aria primaria e il tiraggio fumi in stato di massima apertura favorendo l'immediato riscaldamento della canna fumaria e di conseguenza l'immediata stabilizzazione della combustione. Ad accensione avviata i fumi rilasciati dalla combustione (**contenenti 80% del calore totale della combustione**), prima di essere espulsi dalla canna fumaria, grazie allo scambiatore "**Calor Plus**" effettuano 4 girifumi trasmettendo calore al fluido su ben 8 superfici di scambio per un tempo di sosta massimizzato all'interno della camera di combustione (massima trasmissione del calore resa all'acqua) mediante la valvola di regolazione del tiraggio.

La massimizzazione e l'uniformità dello scambio termico consentono di ottenere un elevato rendimento - fino all'85%, mantenendo l'impianto di riscaldamento costantemente in temperatura anche senza la presenza della fiamma viva all'interno della camera di combustione, con la massima riduzione dei consumi.

La particolare geometria dello scambiatore rende il termocamino **autopulente** riducendo le operazioni di pulizia all'ordinario svuotamento del cassetto raccogli cenere ed alla pulizia dello stesso scambiatore, mediante apposito attrezzo in dotazione, ad ogni inizio/fine stagione eventualmente in concomitanza con la pulizia annuale della canna fumaria.



Caratteristiche Tecniche

AMPI SPORTELLI A BATTENTE CON APERTURA A 180 °

E' dotato di 2 ampi sportelli in vetro ceramico (resistenza al calore certificata **fino a 900°C**) ad apertura battente a 180 ° - (possibile variante unico sportello battente a 180 °). La particolare realizzazione del sistema di apertura degli sportelli rende il termocamino funzionale ed affidabile per l'intero ciclo di vita

SMALTATURA AD ELEVATA RESISTENZA

La smaltatura di ogni parte del termocamino, realizzata con **vernici epossidiche** di elevata qualità certificata, garantisce nel tempo la massima resistenza di tutte le parti esposte al calore; in particolare, il **grigio design** utilizzato sul frontale, evidenzia maggiormente la cura dei dettagli assicurandone nel tempo l'integrità della verniciatura in ogni condizione d'uso, di temperatura ed operazione di pulizia domestica

SCAMBIATORE "CALOR PLUS" - AUTOPULENTE

L'esclusiva forma della camera di combustione in acciaio al carbonio di qualità e spessore certificati, unitamente alla particolare geometria a piastre dello scambiatore "**Calor Plus**", consentono una trasmissione conduttiva e convettiva uniforme ed un conseguente elevato recupero e sfruttamento del calore contenuto nei fumi prodotti dalla combustione, restituendo un elevatissimo rendimento fino all'**85%**, confermato anche dall'elevata efficacia e rapidità nel riscaldamento dell'impianto e nella produzione dell'acqua sanitaria.

La stessa geometria della scambiatore rende il termocamino **AUTOPULENTE** tramite la precipitazione per gravità verso il piano fuoco di fuliggine e creosto, la cui permanenza eccessiva sulle pareti di scambio riduce sensibilmente il rendimento

PRODUZIONE ACQUA CALDA SANITARIA

Lo scambiatore secondario (Optional) in rame certificato ad uso idrotermosanitario, garantisce un'elevata, istantanea e prolungata produzione di acqua calda sanitaria (**fino a 15 lt/min**) su tutti i servizi dell'abitazione (Cucina, Bagni, Lavanderia, ecc.) anche dopo molto tempo dall'assenza della fiamma

POSIZIONAMENTO SU PARETE PIANA / ANGOLARE

La forma geometrica ottimizzata del termocamino, ad angoli posteriori obliqui, lo rende flessibile ed adeguato per ogni specifica esigenza di posizionamento, sia su parete piana che angolare con la massima riduzione degli ingombri

CAPPA FUMI CALOR

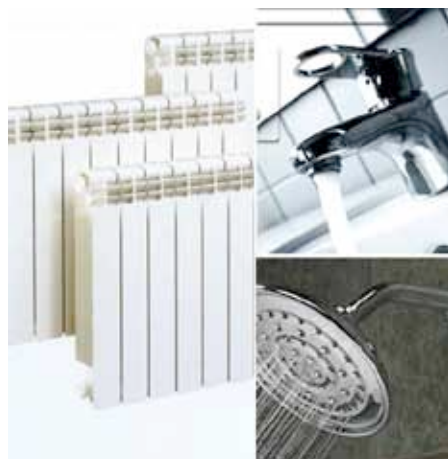
E' dotato dell'innovativa cappa d'espulsione fumi a secco che, oltre a garantire l'ottimo tiraggio dei fumi, recupera il calore residuo dei fumi canalizzabile sotto forma di aria calda negli ambienti prossimi al termocamino: riscalda fino a 70 mq

CASSETTO PORTA CENERE

E' dotato di serie del cassetto raccogli cenere che consente, attraverso la griglia in ghisa posta al centro del piano fuoco, una rapida raccolta ed un comodo smaltimento delle ceneri residue della combustione nel minor tempo possibile e senza ricorrere continuamente ad ulteriori attrezzature a supporto di tale attività



- Massima cura dei dettagli



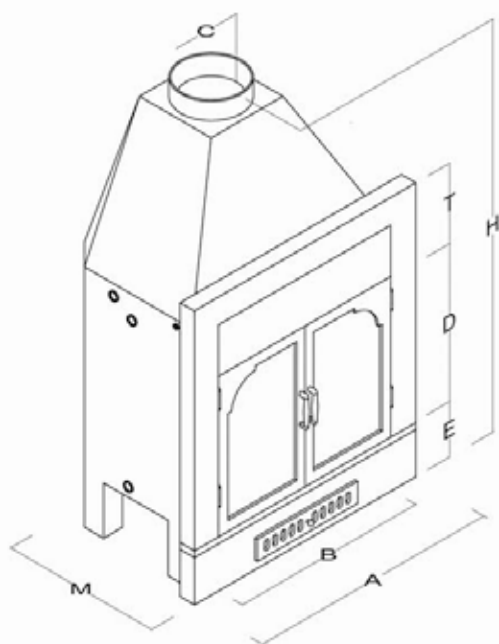
- Riscaldamento e Produzione acqua calda sanitaria



- La cucina a legna (Griglia e Girarrosto)



Dati Tecnici

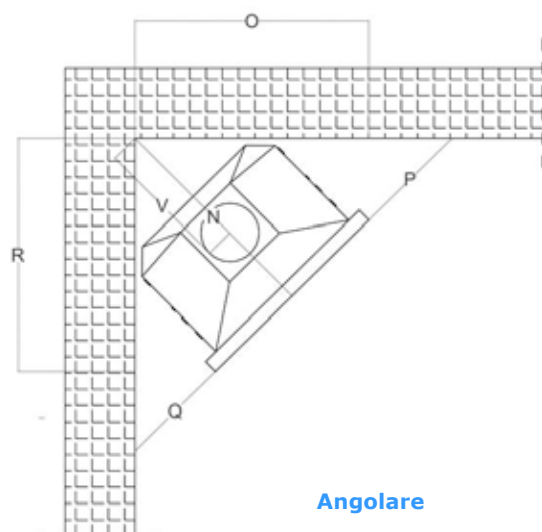


Caratteristiche / Modello		TAL 25	TAL 33
Potenza termochimica (Kcal/h / KW)		25.000 / 29,0	30.000 / 34,8
Potenza nominale (Kcal/h / KW)		21.250 / 24,6	25.500 / 29,5
Rendimento (%)		85%	85%
Contenuto acqua caldaia (Lt)		80	105
Produzione acqua calda sanitaria (l/min)		12	15
Pressione max di esercizio (bar)		2	2
Pressione di prova (bar)		4	4
Temperatura max di esercizio (°C)		85	85
Peso totale (Kg)		180	250
Presa aria esterna diam. (mm)		120	150
Canna fumaria diam. (mm)		250	250
Superficie riscaldabile (m2)		0 - 170	0 - 300
Consumo orario min -max * (Kg/h)		3 - 5	5 - 10

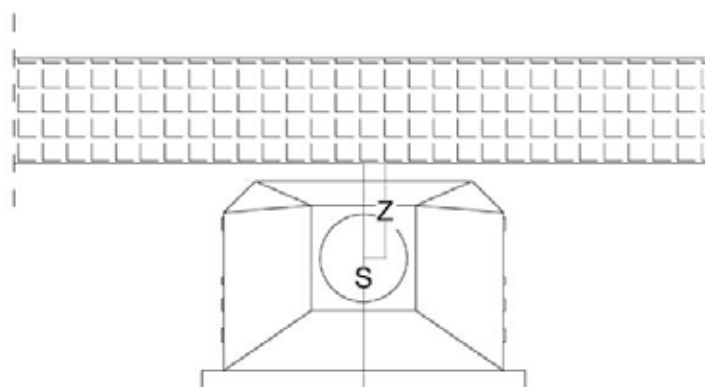
(*) dipendente dal grado d'isolamento dell'edificio

Mod	A	B	C	D	E	T	H	M	P,Q	O,R	N	V	S	Z
TAL 25	710	650	250	420	200	290	1280	560	600	920	940	560	610	260
TAL 33	900	730	250	480	200	300	1430	600	500	950	950	570	650	270

Posizionamento



Angolare



Parete piana